

Slippery Traces

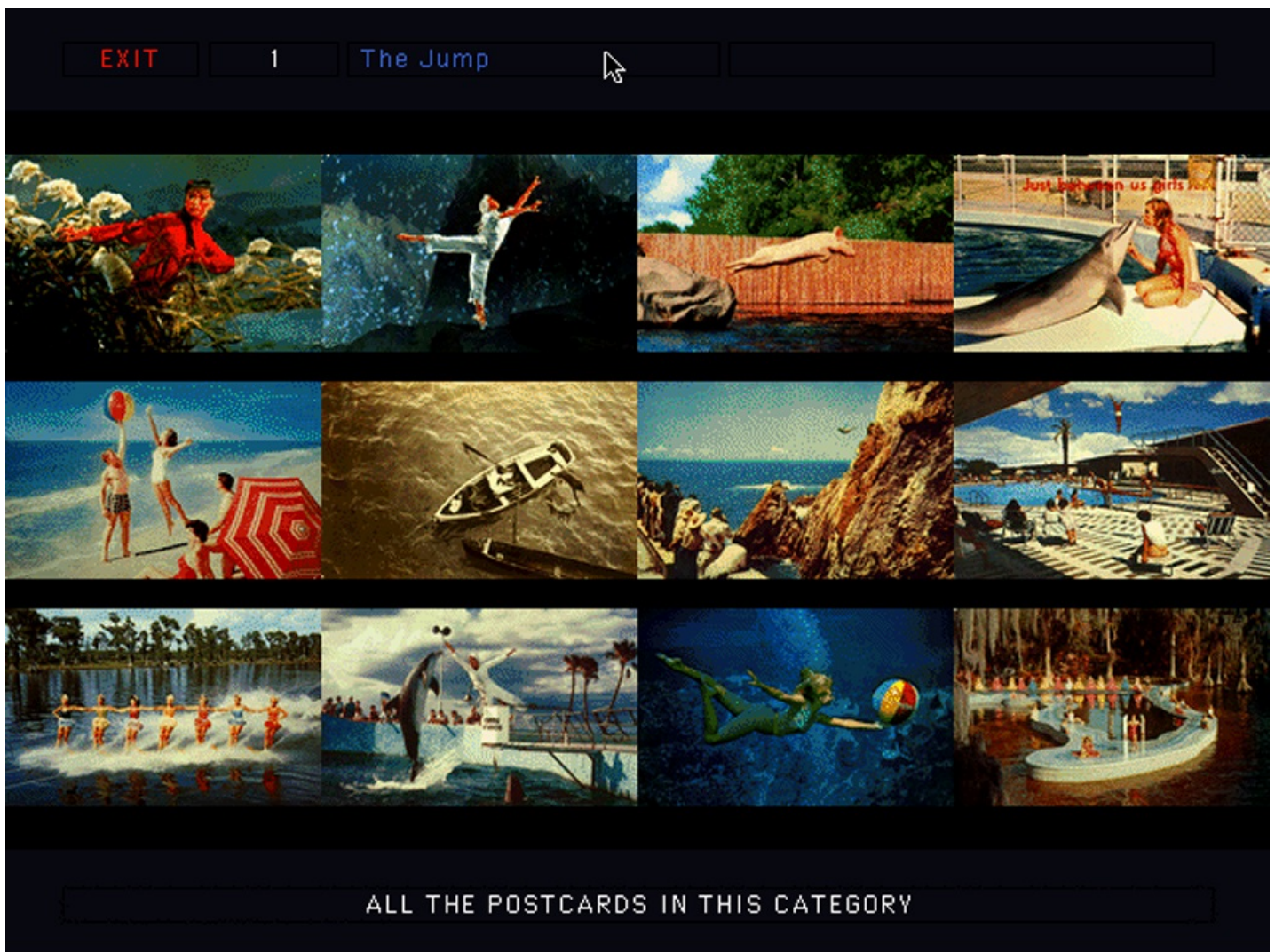
[Institut für Bildmedien](#) [1] [interactive work on dvd/cd-rom](#) [2] [publication](#) [3]

Werk - wird als solches in IMAGINING MEDIA@ZKM gezeigt

[artintact3](#) [4]

1995/1996





Slippery Traces ist eine nicht lineare Erzählung, durch die die BetrachterInnen in einer Sammlung von über 200 untereinander verbundenen Postkarten navigieren können, die Themen wie Natur, Geografie, Kolonialismus, Zukunft, Arbeit, städtische Umgebungen, Technologie, Rasse, Geschlecht, das Übernatürliche, Kitsch usw. verkörpern. Jede Postkarte enthält etwa fünf Hotspots, die jeweils zu einem neuen Bild führen. Die Verbindungen basieren auf literarischen, psychoanalytischen, metaphorischen oder anderen Beziehungen.

Folgt man bei der Auswahl seinen eigenen Interessen und Wünschen, so registriert ein Datenbank-Algorithmus jede Bewegung und webt eine Erzählung auf einer zweiten Ebene, deren metaphorische Spur ständig aktualisiert und verändert wird und jederzeit abgerufen werden kann.

technique/material/hardware, software:

Software: Macromedia Director, Apple QuickTime

credits:

Concept and realization: George Legrady in collaboration with Rosemary Comella, Concept, design, interactive programming: George Legrady, Consultant database, programming: Rosemary Comella, Programming support and research: Brent Brooks, Steven Chiem, Production: Esater Bonnifield, JP Collins, Antje Schlabe produced with the assistance of a Computer Aided-Media Award from The Canada Council, Ottawa (CDN) and also with the support of a Visual Arts Fellowship, The National Endowment for the Arts, Washington, DC (USA). CD-ROM programming: Wolfgang Muench Production CD-ROM version: ZKM | Institute for Visual Media

producer:

ZKM | Institute for Visual Media, 1996

Künstler:

George Legrady

[Institut für Bildmedien](#) [interactive work on dvd/cd-rom](#) [publication](#)

Quellen-URL: <http://m.at.zkm.de/node/309>

Verweise:

- [1] <http://m.at.zkm.de/taxonomy/term/12>
- [2] <http://m.at.zkm.de/taxonomy/term/16>
- [3] <http://m.at.zkm.de/taxonomy/term/9>
- [4] <http://at.zkm.de/node/170>